



Séminaire sur la Pédagogie de l'Orientation et de l'Insertion Professionnelle

Université Bordeaux Montaigne – Juin
2026

En collaboration avec



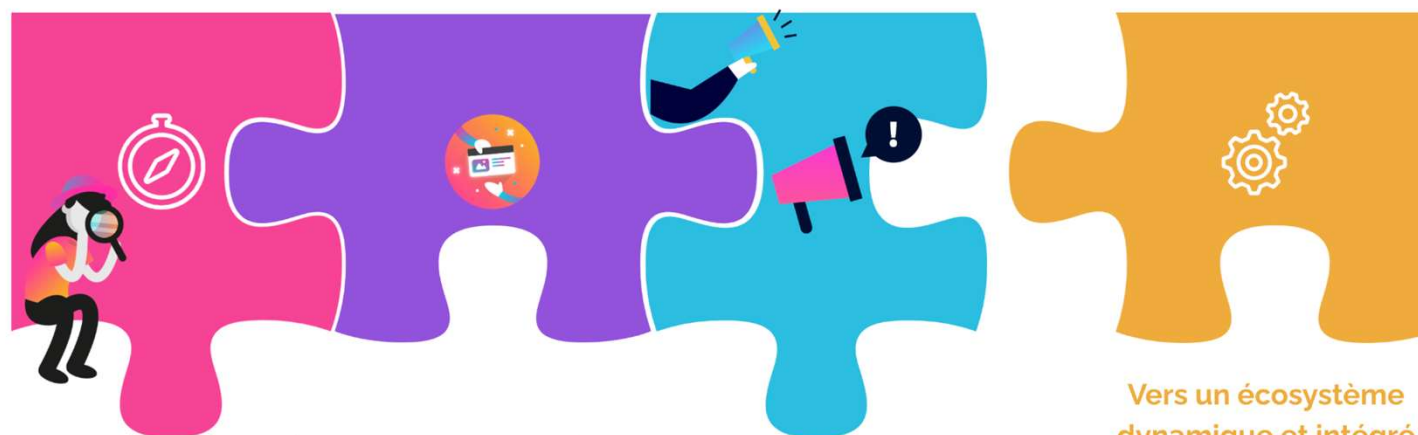


Compétences à s'orienter : des premiers usages

Jour 2 – 16 juin 2026

Le cadre de construction du référentiel : PIA BRIO

3 AXES MAJEURS



Développer les compétences à s'orienter

Favoriser la projection réussie, réfléchi et personnalisée dans un parcours d'études dans une perspective OTLV

Porter et animer le réseau académique de l'orientation

Créer et animer un écosystème de l'orientation à l'échelle académique et au niveau des territoires

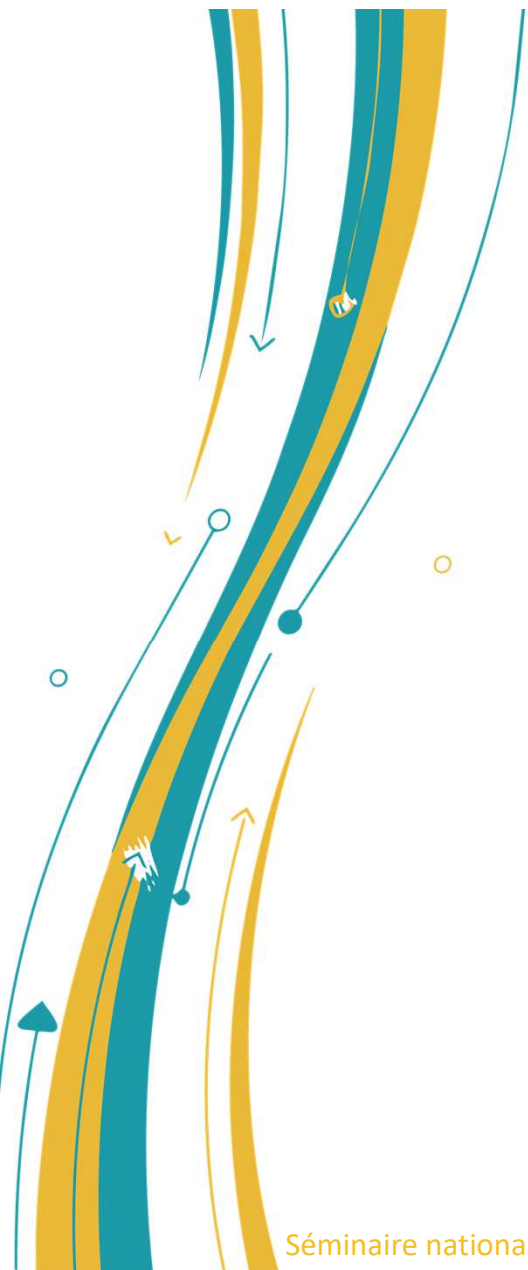
Renforcer la diffusion de l'information partout sur le territoire

La plateforme numérique IDEO comportera des ressources pour les lycéens, les professionnels

Vers un écosystème dynamique et intégré



- **3 territoires opérationnels:**
 - ✓ **Autour de l'UBO**, réseaux de lycées publics de Brest et Quimper, DDEC 29, 3 CMQ
 - ✓ **Autour de l'UBS**, réseaux de lycées publics de Vannes et Lorient, DDEC 56, 2 CMQ
 - ✓ **Autour de UR1 et UR2**, réseaux publics de St Briec, St Malo et Rennes, DDEC 22 et 35, 2 CMQ



Création du référentiel



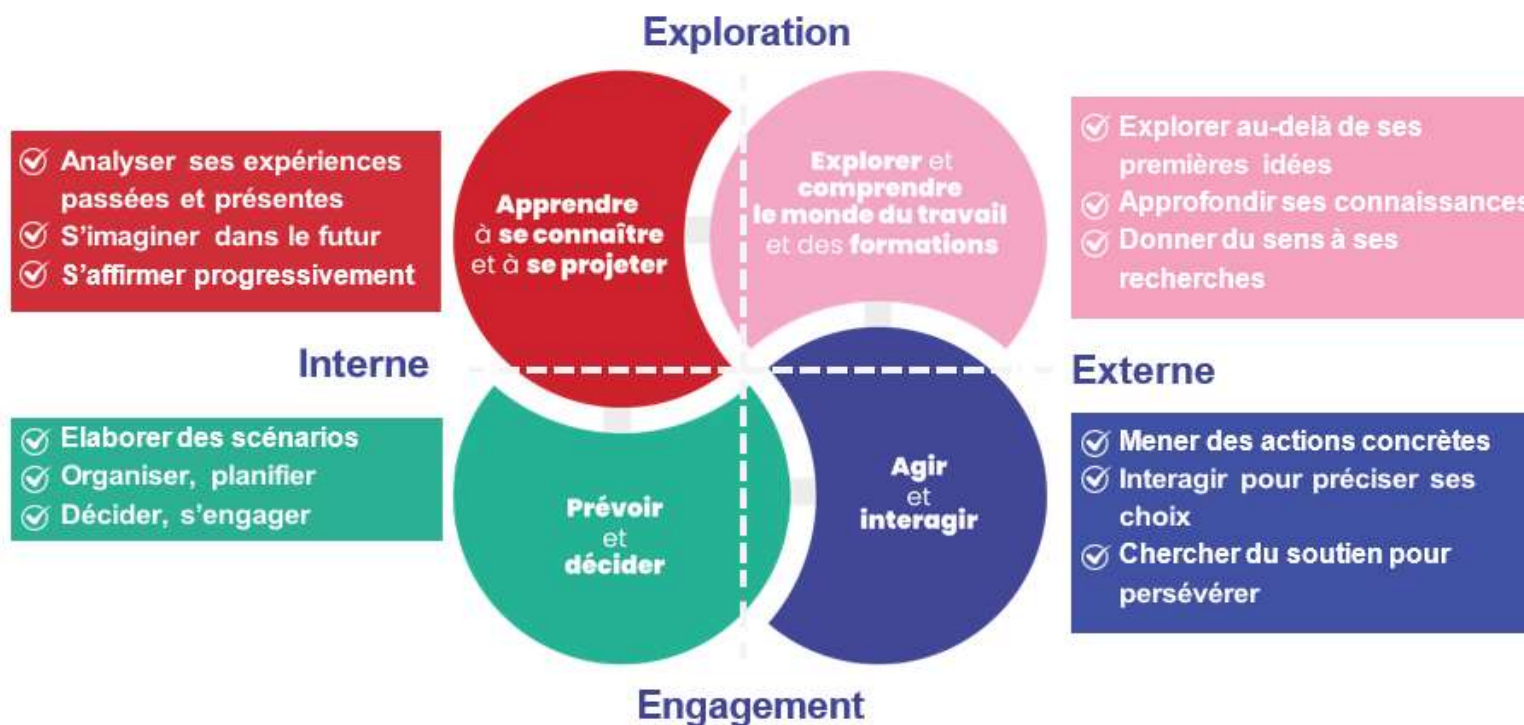
- Cadre européen : résolution du 21 11 2008
- Autres référentiels : 12 pris en compte
- Equipe : 7 professionnels de l'orientation (EN, DRONISEP, ESR)
- Philosophie : usage pour non spécialiste
- Conçu pour les lycéens mais dans une perspective de continuité dans le supérieur

Définition des CASO



Les compétences à s'orienter sont l'ensemble des savoirs, savoir-faire et savoir-être nécessaires à l'élaboration et à la mise en œuvre de décisions d'orientation autonomes et éclairées, dans une perspective d'orientation tout au long de la vie.

Le référentiel BRIO



Des exemples d'usages

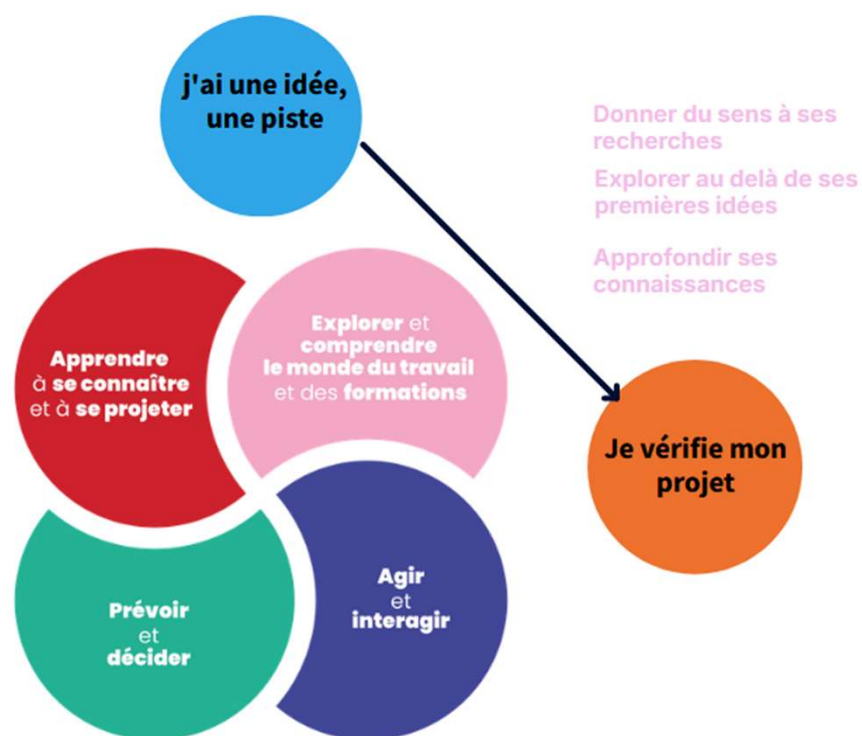
- UE « Préparation à la vie Professionnelle » L1 (ST, SSE, LSH), 2x1h en CM
- UE « Projet Professionnel » 1h L1(DEGAES) (CM ou TD)
- Dispositif « O2 » (Objectif Orientation) d'accompagnement à la réorientation des L1
- Candidature « Parcoursup »
- Présentation « Choisir son master » L3
- Site internet
- En Entretien

PVP en L1

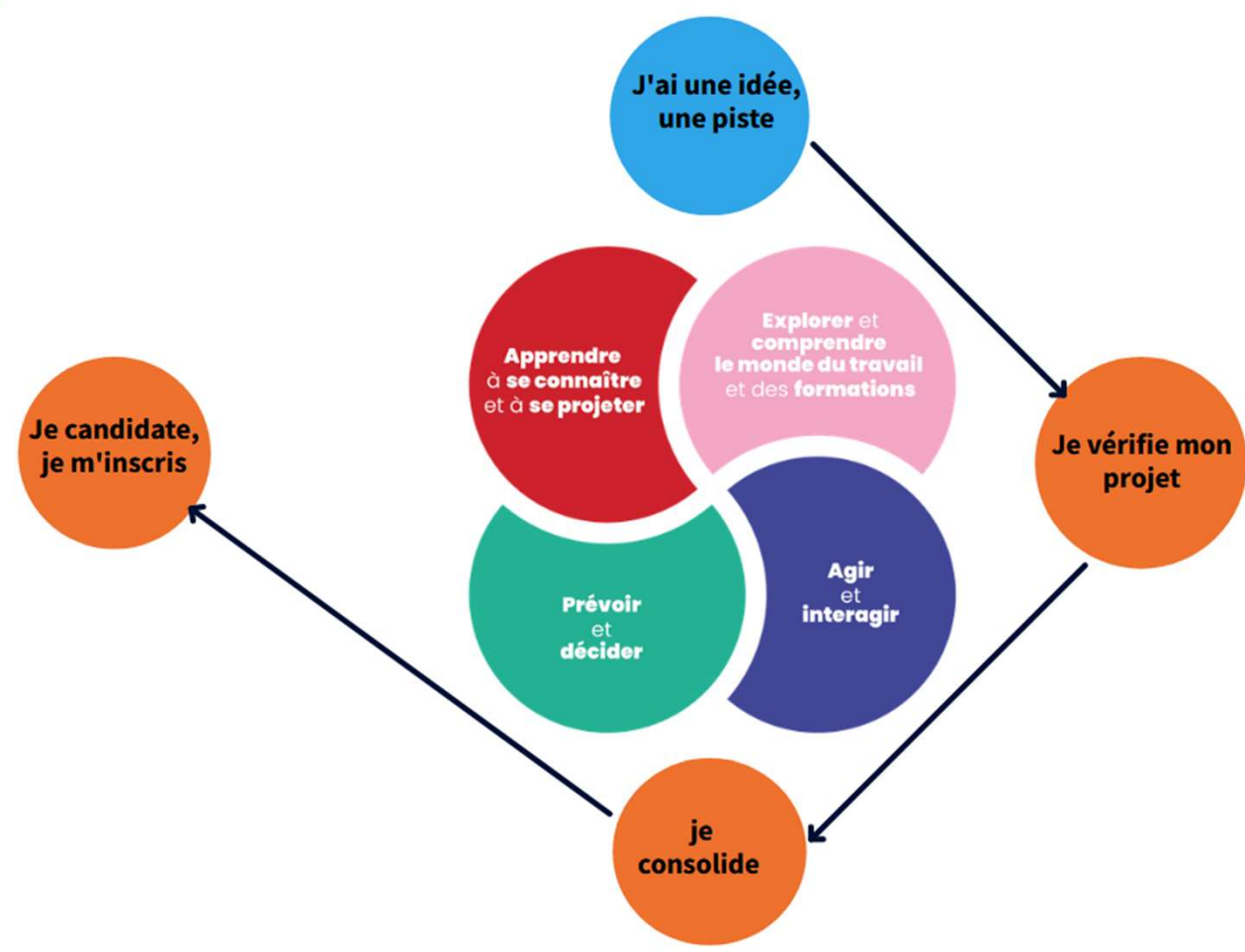
Objectif : Présenter le service « Cap'Avenir », ses ressources (site internet notamment) et la démarche CASO (2CM d'une heure)

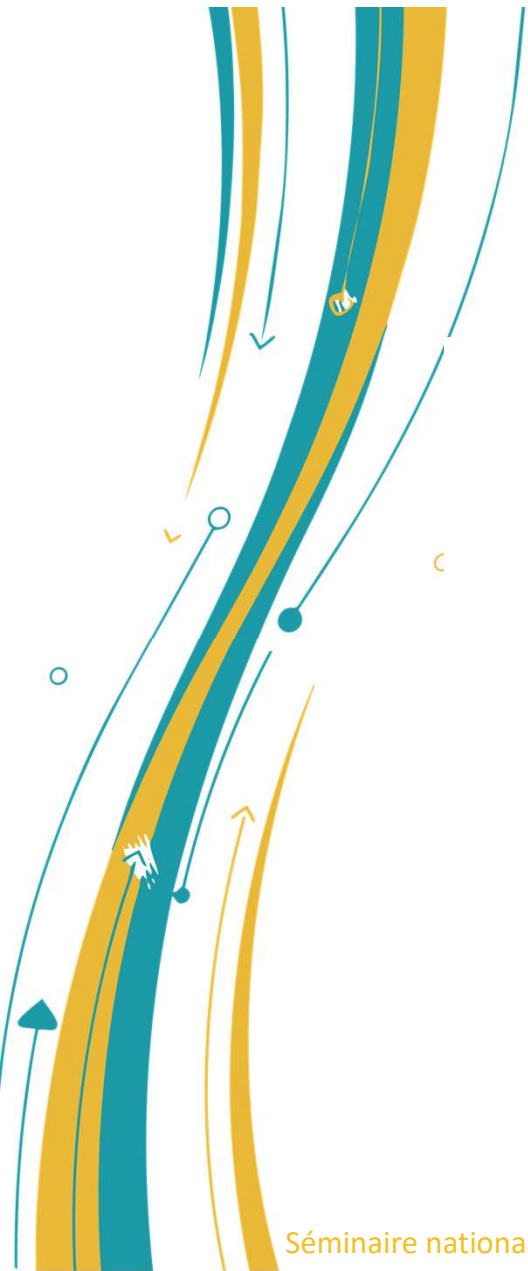
UE évaluée par un QCM sur Moodle (LSH, ST, SSE)

PVP en L1 :



PVP en L1





PVP en L1

univ-brest.fr/cap-avenir/fr



Les compétences à s'orienter, qu'est-ce que c'est ?



Quelles sont ces compétences à s'orienter ?



Comment utiliser ces compétences à s'orienter ?



Dans les pages décrivant les quatre domaines de compétences, vous trouverez des indications méthodologiques et des supports pour vous permettre l'acquisition et la mise en œuvre de ces compétences à s'orienter.

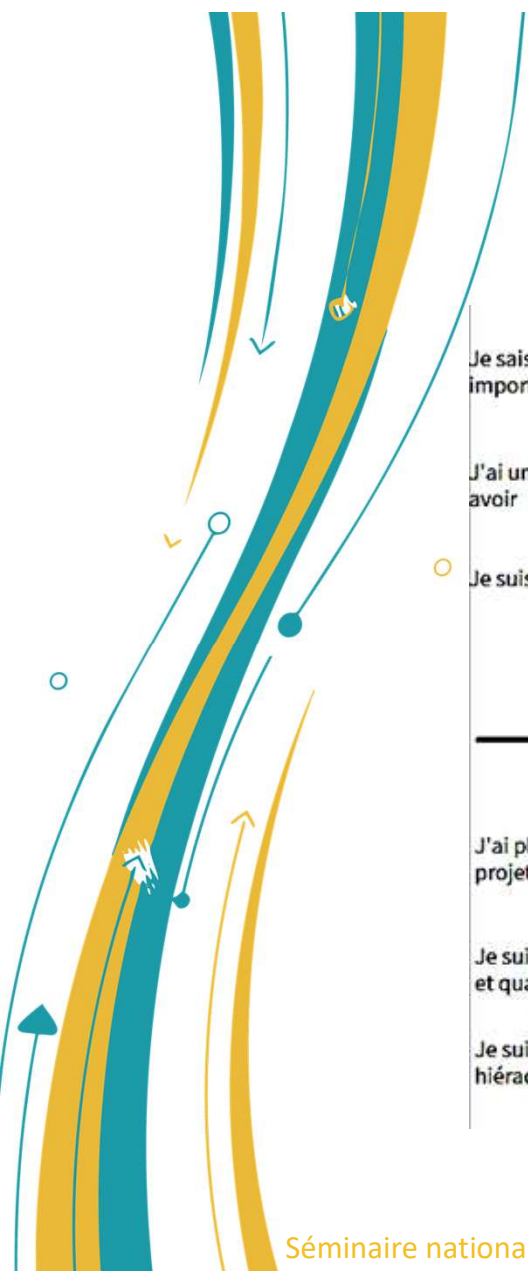
Domaine 1 : Apprendre à se connaître et se projeter

Domaine 2 : Explorer et comprendre le monde du travail et des formations

Domaine 3 : Agir et interagir

Domaine 4 : Prévoir et décider

PVP en L1 : grille d'autopositionnement



Je sais ce que j'aime, ce que je sais faire, ce qui me motive, ce qui est important pour moi

J'ai une bonne vision de qui j'aimerais devenir, de la vie future que j'aimerais avoir

○ Je suis conscient de mes atouts, de mes forces, de mes influences

J'ai plusieurs projets en tête et/ou plusieurs chemins pour un même projet.

Je suis conscient des dates et procédures d'orientation et je sais quoi faire et quand le faire pour mener mon projet à bien

Je suis conscient de mes critères de choix et je peux les argumenter, les hiérarchiser



J'ai effectué des recherches sur toutes les formations, tous les métiers, tous les domaines en lien avec mes intérêts, mes motivations

J'ai approfondi plus particulièrement mes recherches sur un ou plusieurs de ces métiers, domaines ou formations

J'ai effectué ces recherches en utilisant différentes sources, dont je me suis assuré de la fiabilité

J'ai effectué des actions concrètes pour tester, conforter, valider mon projet d'orientation

J'ai échangé à plusieurs reprises et avec plusieurs personnes différentes au sujet de mon orientation

En cas de souci, je sais qui peut m'aider



Candidature Parcoursup : la lettre de motivation



Madame, Monsieur, Je suis étudiant en deuxième année de Licence de Physique à l'UBO à Brest(29). Je suis issu d'une filière générale et j'ai obtenu mon BAC général avec mention en 20xx, ainsi qu'un BEPA en 20xx. Je vous sollicite car je souhaite vivement intégrer votre établissement. Mon parcours d'étude peut s'expliquer de la façon suivante; passionné des sciences, je me suis dirigé vers un BAC général spé maths et physique chimie. J'étais particulièrement intéressé par la physique, et j'ai donc décidé de m'orienter vers cette licence. J'ai pu y étudier tous les aspects de la physique : mécanique, électronique, électromagnétique et j'y ai découvert une attirance particulière pour l'électronique. J'ai également eu l'occasion de m'entretenir avec une conseillère du CIO à propos de la formation que vous proposez. J'ai par la suite entamé des démarches afin de participer à un stage d'intégration et être présent aux JPO. Je suis conscient qu'intégrer votre École implique des enjeux et des investissements nécessaires à la réussite, et j'ai comme ambition de m'investir au maximum et de manière concrète dans l'élaboration des projets et les travaux demandés. De par ma formation actuelle en licence et mon parcours scolaire atypique, j'ai acquis un bagage technique et une capacité d'adaptation rapide. En effet, après mon BEPA, j'ai dû me mettre au niveau de la complexité des spécialités scientifiques du bac. J'espère que ces mots vous auront persuadés de ma motivation et de ma volonté à réussir. Je vous prie d'agréer mes sincères salutations.



Candidature Parcoursup : la lettre de motivation



Madame, Monsieur, Je suis étudiant en deuxième année de Licence de Physique à l'UBO à Brest(29). Je suis issu d'une filière générale et j'ai obtenu mon BAC général avec mention en 20xx, ainsi qu'un BEPA en 20xx. Je vous sollicite car je souhaite vivement intégrer votre établissement. Mon parcours d'étude peut s'expliquer de la façon suivante; passionné des sciences, je me suis dirigé vers un BAC général spé maths et physique chimie. J'étais particulièrement intéressé par la physique, et j'ai donc décidé de m'orienter vers cette licence. J'ai pu y étudier tous les aspects de la physique : mécanique, électronique, électromagnétique et j'y ai découvert une attirance particulière pour l'électronique. J'ai également eu l'occasion de m'entretenir avec une conseillère du CIO à propos de la formation que vous proposez. J'ai par la suite entamé des démarches afin de participer à un stage d'intégration et être présent aux JPO. Je suis conscient qu'intégrer votre École implique des enjeux et des investissements nécessaires à la réussite, et j'ai comme ambition de m'investir au maximum et de manière concrète dans l'élaboration des projets et les travaux demandés. De par ma formation actuelle en licence et mon parcours scolaire atypique, j'ai acquis un bagage technique et une capacité d'adaptation rapide. En effet, après mon BEPA, j'ai dû me mettre au niveau de la complexité des spécialités scientifiques du bac. J'espère que ces mots vous auront persuadés de ma motivation et de ma volonté à réussir. Je vous prie d'agréer mes sincères salutations.

Candidature Parcoursup : la lettre de motivation



Avant de s'engager dans une formation

En quoi cette formation me correspond?

Quels sont mes atouts pour cette formation?

Quels sont mes critères de choix?

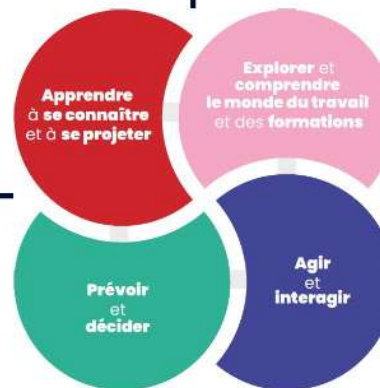
Pourquoi cette formation?

Ai-je obtenu mes informations grâce à différentes sources fiables?

Que sais-je de cette formation?

Quelles actions ai-je menées pour vérifier ou consolider mon projet?

Avec qui ai-je échangé au sujet de mon orientation?



Evolutions prévues

- Hybridation de l'approche (pour rendre les étudiants plus acteurs qu'un simple CM)
- Utilisation du futur COFOLIO comme soutien à la démarche
- Travail sur la formulation des grilles d'autopositionnement et sur les « preuves » de ce positionnement

Bilan et perspective

Limites de l'approche:

- Temps d'appropriation de la démarche
- Aspect global (à l'échelle de l'établissement)
- Éléments oubliés dans le référentiel

Bilan et perspective

Interêts de la démarche CASO:

- Resitue chaque action dans l'ensemble de la démarche et indique que l'orientation est le fruit d'un processus, d'une construction
- Volonté de rendre acteur et autonome
- Permet une analyse de son offre de service, guide la création de dispositif, de séquences , de supports